

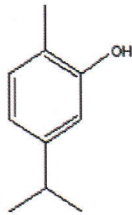


# XTTRACT™ POULTRY

## الحل الطبيعي لأعلى مستويات الأداء

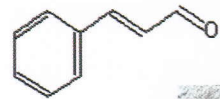
AROMATIC PHENOL NATURALLY OCCURRING IN OREGANO

CARVACROL



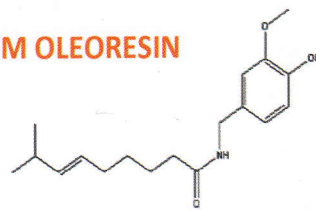
AROMATIC ALDEHYDE NATURALLY OCCURRING IN CINNAMON

CINNAMALDEHYDE



PUNGENT COMPOUNDS NATURALLY OCCURRING IN RED PEPPER

CAPSICUM OLEORESIN







## “الجيل القادم من الإضافات العلفية”

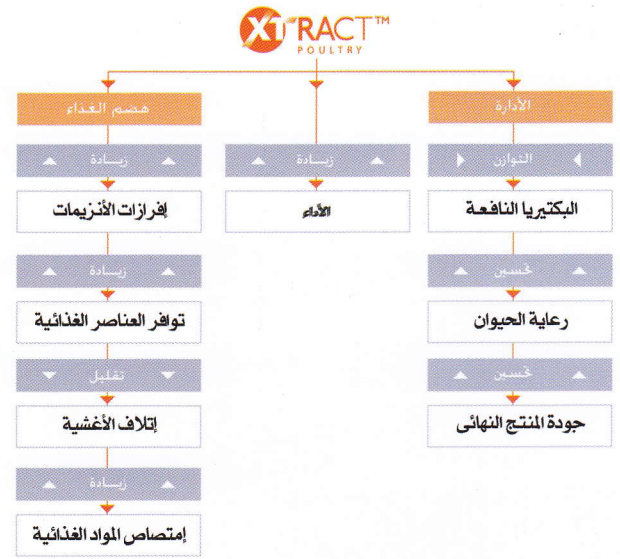
والأمهات أكدت تحسن الأداء وزيادة في الأرباح في أنظمة الدواجن الحديثة وأكثر من 100 تجربة عملية مقارنة لكتاكت التسمين والرومي والبياض

XTRACT™ (6930) هو نتاج طموح 10 سنوات من البرامج العلمية لشركة pancosma بالتعاون مع الجامعات الأوربية ومراكز الأبحاث .

المستهدف كان اختيار نباتات عطرية وتوابل طبية استخدمت لقرون عديدة في الأغراض الطبية لخواصها المختلفة من تخفيف الشهية وحفظ الطعام الى الأغراض الطبية وقد تبع هذا بإستعراض تأثيرها في برامج جراب واسعة على الطيور لإيجاد الدور الأمثل لإضافتها علفياً بدلاً من بعض الإضافات مثل المضادات الحيوية العلفية كمنشطات نمو

XTRACT™ (6930)

يحتوي على مواد صغيرة مغلفة مثل القرفة والينسون والشطة تم إبتكارها لتحسين غذاء الطيور .



## الفوائد المؤكدة هي نسبياً

التسمين - تحسين الأداء الإنتاجي

- زيادة الوزن المكتسب اليومي (+0.4%) مقارنة بالمجموعة الضابطة +1.8% مقارنة بالمجموعة الضابطة)
- تخفيض معامل التحويل الغذائي (-4.7%) بالمجموعة الضابطة)
- زيادة نسبة عضلات الصدر +3.5%
- لا يوجد تأثير سلبي على طعم اللحم
- تخفيض لزوجة الأمعاء -14%
- الحد من تكاثر الكلوسترديا بيرفرنجينيس

الرومي - جودة النبيحة

- زيادة الوزن المكتسب اليومي +3.5%
- تخفيض معامل التحويل الغذائي -1.5%
- تحسين وزن عضلات الصدر +1.5%

البياض - جودة البيضة

- تحسين مؤشر إنتاج البيض +3.5%
- تحسين كتلة البيضة +4.5%
- زيادة قوة قشرة البيضة +8%
- زيادة وحدات هوف +3%

الأمهات - تحسين الإنتاجية والحيوية

- زيادة نسبة الفقس +3%
- زيادة 4 كتاكيت لكل أم
- تخفيض النفوق -1.5%

## مفتاح الفوائد للإنتاج

- أهم الفوائد المرئية لل XTRACT هي العمليات الفسيولوجية للقناة الهضمية : إفراز الأنزيمات - حماية الأغشية المخاطية (مضاد الأكسدة) - توازن البكتيريا النافعة - العديد من التجارب (التسمين - الرومي - البياض - الأمهات) أثبتت أن ال XTRACT يعمل على طول القناة الهضمية مما يحسن حيوية وأداء الحيوان (الطائر) .

- في التسمين والرومي استخدام ال XTRACT ينتج زيادة من الوزن الحي مع تحسين في جودة الذبيحة. النتائج مطابقة لتلك المأخوذة من منشطات النمو التجارية - استخدام ال XTRACT في البياض أو الأمهات ساعد في زيادة عدد البيض وقلل من البيض المتسخ للفقس وأعطى زيادة في عدد الكتاكت .

## مفتاح الفوائد الاقتصادية

مع XTRACT في علف التسمين يحقق نسبة عائد بزيادة من 1:1 حققت هذه النتيجة في 14 تجربة متتالية



## الحل الطبيعي - المادة الفعالة النشطة



### طبيعي من فلفل تشيلي

- يحتوي على مستخلص الشطة Capsicum Extract والتي  
تزيد نشاط الأنزيمات الهضمية - زيادة هضم الغذاء .  
- زيادة العناصر الغذائية المستخلصة وزيادة أمتصاص  
العناصر الغذائية وزيادة على ذلك أنه يزيد من أخذ الماء  
وزيادة اتساع الأوعية الدموية وتقليل الأجهزة الحرارية

### تأثير مستخرج الشطة على النشاط الأنزيمي

	إنزيم الليباز	إنزيم الأميلاز	إنزيم تريپسين	إنزيم الكيموتريپسين
بدون المستخرج	٣٠.٥	٤٧.٠	٢.٥٩	٢.٨٩
مستخرج الشطة	٤١.٤	٨٠.٩	٥.٧٠	٣.٧٥

\*p<٠.٠٥

Platel and Srinivasan, Nahrung (٢٠٠٠)

### سينامالدهيد : مستخرج طبيعي من القرفة

يقوم بحماية الخملات المعوية الدقيقة من السموم وله تأثير مضاد للأكسدة وتزيد من  
حجم الخملات المعوية الدقيقة (المسؤلة عن الأمتصاص) مما يزيد من سطح الأمتصاص  
للتاح لأمتصاص المواد الغذائية .

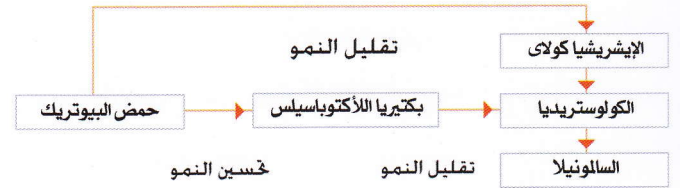
### تأثير مستخرج القرفة على إنزيمات الأغشية المخاطية المضادة للأكسدة

	إنزيم السوبر أكسيد دسموناز	إنزيم جلوتاثيون إس ترانسفيراز	إنزيم الكاتاليز
Control	٩.٤	٣.٦	٦٤.٠
Cinnamaldehyde	١٥.٨	٤.٥	٨٨.٨

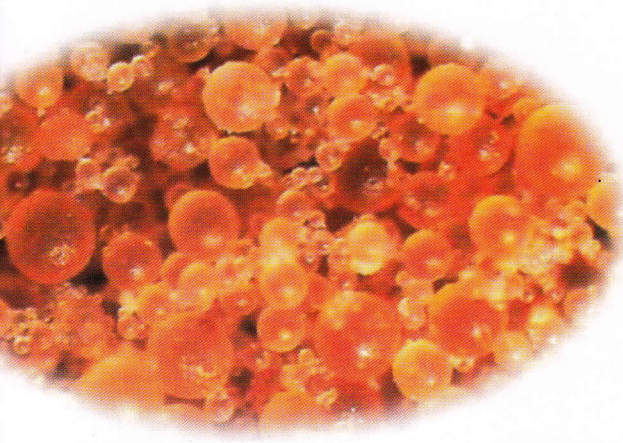
p<٠.٠٥ Dhuley JN, Indian Journal of Experimental Biology (١٩٩٩)

### كارفاكرول : مستخرج طبيعي من زعتر الجبل

- يعظم تنمية البكتيريا المحللة للخلايا  
( تخمير الألياف في القولون منتجة للأحماض الدهنية الطيارة (V.F.A)  
ما يزيد ال V.F.A خاصة حمض البيوتريك ما يثبط البكتيريا الضارة ويزيد البكتيريا النافعة .  
- حمض البيوتريك يزيد نمو البكتيريا النافعة لاكتوباسيلس ويقلل نمو البكتيريا الأنتهازية .



### تكبير للمواد الفعالة المحتواه ضمن مصفوفة واقية



(µm) تأثير المستخرج على حجم الخملات المعوية الدقيقة في مختلف أجزاء الأمعاء الدقيقة

n=٤٨	بدون المستخرج	بالمستخرج
الثلث العلوي	٨٢٧,٧ a	٨٨٥,٢ b
الثلث الأوسط	٧٢٤,٦ a	٧٥٢,٨ b
الثلث السفلي	٧٢٢,٢	٧٢٣,٣

a, b: p<٠.٠٥

Centre for Animal Sciences (LIBA), University of Leeds, UK, ٢٠١١



تقنية ISO-FUSION™  
هي تقنية مبتكرة من  
(شركة بان كوزما)  
يتم خلالها إندماج المواد  
الفعالة في جزيئات  
دقيقة متساوية وثابتة



## معدلات التغذية الموصى بها

تغذية التسمين	٧٥ - ١٥٠ جم / طن
تغذية الرومي	١٥٠ - ٢٥٠ جم / طن
تغذية البيض والأمهات	٧٥ - ١٥٠ جم / طن

## معلومات إضافية

تفضلوا بزيارة الموقع على الأنترنت

[www.xtract.cc](http://www.xtract.cc)

للحصول على الأسطوانة الخاصة بالمنتج زوروا موقعنا

[www.pancosma.com](http://www.pancosma.com)

للحصول على معلومات خاصة بالنباتات والمستخرجات

النباتية المستخدمة لتغذية الحيوان

[www.plant-xt.com](http://www.plant-xt.com)

## الوكيل الوحيد : شركة إيجافيت

١٠٦ شارع الملك فيصل - جيزة - مصر

تليفون: ٠٢/٣٣٨٤٠٩٢٠ - ٠٢/٣٣٨٤٧١٧٢

فاكس: ٠٢/٣٣٨٦١٤٨٦

[www.egavetgroup.com](http://www.egavetgroup.com)

